

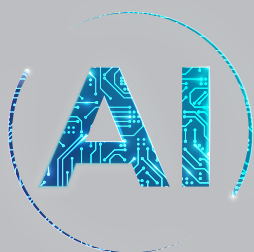
**AVer**



# PTC310HN

AI 自動追蹤 PTZ 攝影機

**NDI<sup>®</sup> | HX**



## 自動追蹤 · 如影隨形

### 全面 IP 化，直播流程更優化

AVer PTC310HN 具備 NDI®|HX 通訊協定，可結合其他相容的軟硬體設備，只要連上網路，就能讓直播更快速、更簡單，實現低延遲的影音錄製、即時攝影機串連控制、電源控制、傳輸與接收訊號。由於多路訊號都能靈活互通，直播可讓更多人同步收看，使用者不但擺脫繁複昂貴的線材與設備，還能創造更高效、彈性的 IP 工作模式。



NDI HX2



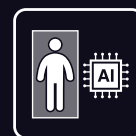
4K Ultra HD  
解析度



12X  
光學變焦



IP / HDMI / USB  
輸出



AI 人形辨識



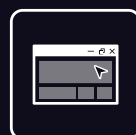
講者追蹤模式



區域追蹤模式



RTSP/RTMP  
即時串流



直覺式  
操作介面



可倒掛設計



## 4K 超高畫質

PTC310HN 可呈現 4K 的超清晰畫質，出色的影像表現和精準追蹤兼顧。搭載業界頂規 Sony 感光元件讓影像真實細膩，所拍攝的每處畫面都清晰、所錄製的每個細節都不錯過。



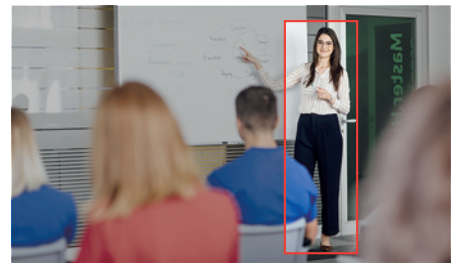
## 12 倍光學變焦

有了 2 倍無損變焦 (Sensor Zoom) 的加乘，PTC310HN 的放大倍率可達 24 倍，超高的放大倍率成就無可比擬的細節表現。當鏡頭快速轉換拍攝視角，自動變焦如影隨形，捕捉珍貴瞬間，讓觀看者有如親臨現場。



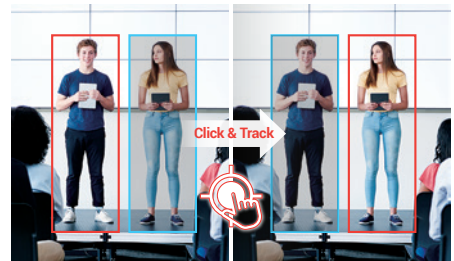
## Pro 級追蹤偵測，智慧人形辨識

最先進的 AI 科技登場！PTC310HN 內建 AI 人形辨識演算法，可自動偵測並鎖定主講人追蹤。靈敏精確的追蹤效能，可即時跟隨主持人前後左右自由移動，精彩橋段不漏接。



## 按一鍵，換人追

切換主角追蹤很費時？簡單好用的「一鍵即追」功能，只要按一個鍵就可立刻轉換運鏡到另一位主講者，活動攝錄不中斷。透過直覺式操作的網路介面與遙控器，可更即時的切換錄像、追蹤拍攝。



## 講者追蹤模式

無須穿戴任何接收裝置，PTC310HN 的自動追蹤和對焦技術，讓主講者即便走入觀眾群近距離互動，也不會漏追。優異的人形辨識演算法擁有超強鎖定和抗擾能力，即便多人同時入鏡也不影響追蹤準確度，講者穿梭走動好自在。



## 區域追蹤模式

根據舞台範圍做分段式追蹤設定，是區域追蹤模式的核心。PTC310HN 最多可設定四個追蹤區域，當講者進入啟動區即可自動切換到此追蹤區域，不僅錄製內容鮮明清晰、不仰賴人力操作，還可更清晰、更平穩地呈現背後黑板或螢幕上的內容。

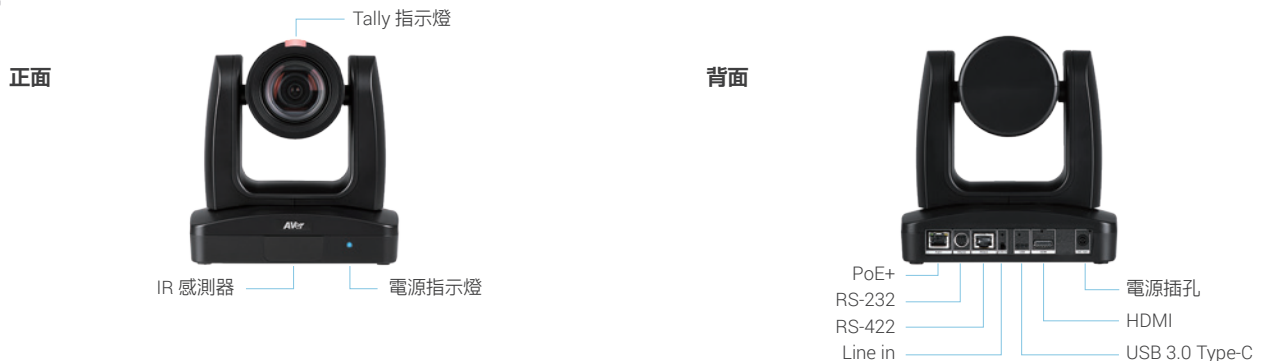


## 產品規格

鏡頭		AI 自動追蹤功能	
感光元件	1/2.8" 4K 低照度 CMOS	追蹤模式	講者追蹤、區域追蹤
有效像素	8 百萬像素	介面	
影像輸出解析度	4K/30、4K/29.97、4K/25、1080p/60、1080p/59.94、1080p/50、1080p/30、1080p/29.97、1080p/25、1080i/60、1080i/50、720p/60、720p/59.94、720p/50	視訊輸出	HDMI、IP、USB
最低照度	0.4 lux (IRE50, F1.6, 30fps)	音訊輸出	HDMI、IP、USB
信噪比	≥ 50 dB	音訊輸入	MIC in、Line in
亮度增益	自動、手動	硬體 & 環境	
水平解析度	中央 1400 TVL	電源變壓器	AC 100 - 240V 轉 DC 12V/5A
電子快門	1/1 秒 ~ 1/32,000 秒	耗電	18W
曝光	自動、手動、快門優先、光圈優先、背光補償、寬動態範圍	乙太網路供電 (PoE)	PoE+
白平衡	自動、手動	產品尺寸 (寬 x 高 x 深)	18.0 x 18.4 x 14.5 公分
光學變焦	12X	淨重	1.7 (±0.1) 公斤
數位變焦	12X	應用場域	室內
無損變焦 (Sensor Zoom)	2X	Tally 指示燈	有
視野	對角線視角 (DFOV) : 78° (廣角端) ~ 7° (望遠端) 水平視角 (HFOV) : 70° (廣角端) ~ 6° (望遠端) 垂直視角 (VFOV) : 42° (廣角端) ~ 3° (望遠端)	安全鎖	Kensington 安全鎖
鏡頭焦距	f = 3.9 mm (廣角端) ~ 46.8 mm (望遠端)	遙控器	紅外線感應
光圈	F = 1.6 (廣角端) ~ 2.8 (望遠端)	操作溫濕度	溫度範圍 : 0°C ~ +40°C 濕度範圍 : 20% ~ 80%
最小對焦距離	0.3 m (廣角端)、1.5 m (望遠端)	儲存溫濕度	溫度範圍 : -20°C ~ +60°C 濕度範圍 : 20% ~ 95%
可轉動角度	左右 : ±170°、上下 : +90° / -30°	網路串流	
轉動速度	左右 : 0.1° ~ 100° / 秒、上下 : 0.1° ~ 100° / 秒	最高解析度	4K 30fps
預設拍攝點移動速度	左右 : 200° / 秒、上下 : 200° / 秒	視訊串流壓縮格式	H.264、H.265、MJPEG
預設拍攝點數量	10 (透過遙控器設定)、256 (透過 RS-232 / RS-422 / IP 設定)	最大幀率	4K 30fps
攝影機控制 - 介面	RS-232 (DIN8) / RS-422 (RJ45) / IP	串流傳輸率控制	VBR、CBR
攝影機控制 - 協定	VISCA (RS-232 / RS-422 / IP)、PELCO-D / PELCO-P (RS-232 / RS-422)、CGI (IP)	串流傳輸率範圍	512 Kbps ~ 32 Mbps
影像處理	降噪 (2D / 3D)、上下翻轉、鏡射	網路介面	10/100/1000 Base-T
頻率	50 Hz / 60 Hz	多碼流輸出	2 (RTSP、Web Page) 最高解析度 1080p 60fps
音訊		支援網路通訊協定	IPv6、IPv4、TCP、UDP、ARP、ICMP、IGMP、HTTP、DHCP、RTP / RTCP、RTSP、RTMP、VISCA over IP
聲道	立體聲雙聲道	NDI® HX	有 (NDI HX2)
編碼器	AAC-LC (48 / 44.1 / 32 / 24K)、G.711、PCM (8K)	USB	
取樣頻率	48 / 44.1 / 32 / 24 / 16 / 8 KHz	連接埠	USB 3.0
網頁管理介面		影像格式	MJPEG
即時影像預覽	有	最高影像解析度	2160p
攝影機 PTZ 控制	左右、上下、縮放、對焦、預設拍攝點控制	USB 影片類別 (UVC)	UVC 1.1
攝影機影像調校	曝光、白平衡、影像畫質	USB 音頻類別 (UAC)	UAC 1.0
網路設定功能	DHCP、IP Address、Gateway、Subnet Mask、DNS	軟體工具	
保固		攝影機網址搜尋程式	支援 Windows® 7 或以上
攝影機	3 年	PTZ Management	支援 Windows® 7 或以上
配件	1 年	PTZ Control Panel	支援 iPadOS® v11 或以上
包裝內容		CaptureShare	支援 Windows® 7 或以上
攝影機、遙控器、RS-232 輸出入線、Din 8 轉 D-Sub 9 線、電源線與變壓器、束線帶 x 5、螺絲 x 10、線材固定盤 x 2、吸頂支架 x 2、快速安裝手冊			
選配			
AVer CL01 PTZ 攝影機控制器、L 型壁掛架			

\* 產品規格若有變更，恕不另行通知。

## 產品外觀



**AVer**

版權所有 ©2020 圓展科技股份有限公司  
所有其他商標和註冊商標均歸其各自所有者擁有

www.aver.com

CE FC RoHS  
COMPLIANT

經銷商

202101